

# PROJEKT ERISTAWI

Ansicht Süd



## Projekt Eristawi

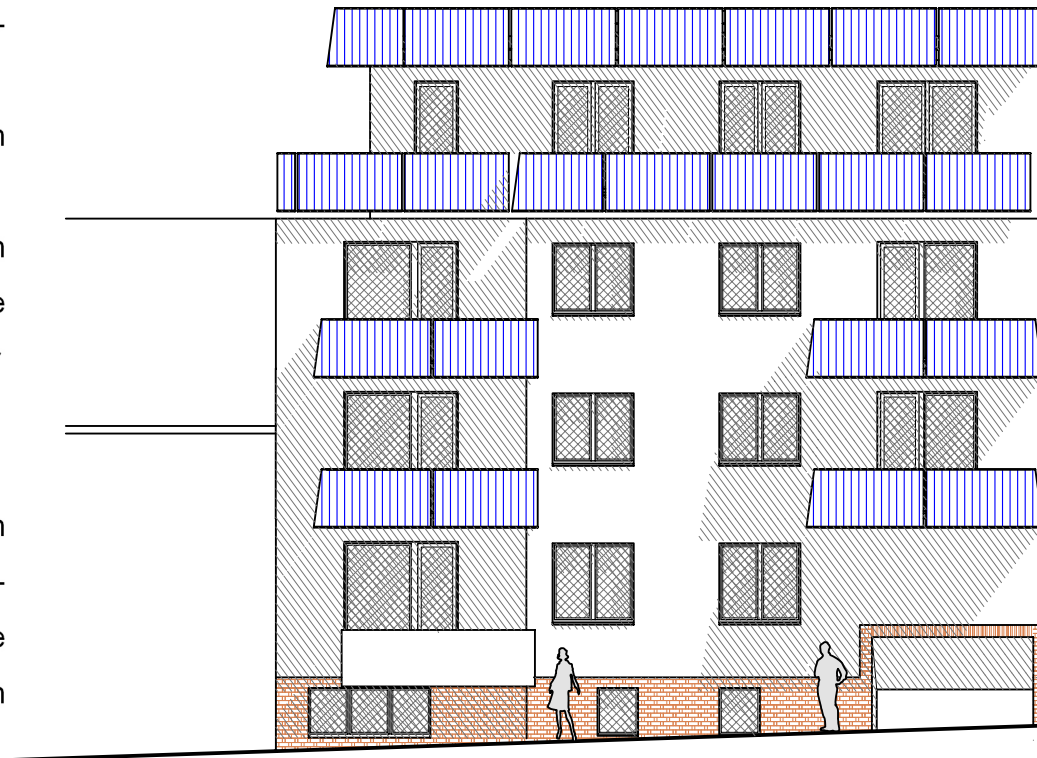
Bauen spiegelt immer die Paradigmen einer bestimmten Zeit wider. Heute sehen wir unsere größte Herausforderung in der Schaffung von zeitgemäßem Wohnraum mit möglichst niedrigem Energieverbrauch.

Das Projekt Eristawi gibt dafür einen Lösungsansatz in innerstädtischer Lage.

Das Tragsystem wird auf ein Minimum reduziert, den größten Anteil der Außenwandkonstruktion nimmt die Wärmedämmung ein. Brüstungen und Balkongeländer dienen gleichzeitig als Sonnenkollektoren und zeigen den Geist der Zeit.

Häuser dieser Bauart haben mit nur 15 Jahre älteren bloß noch die äußere Form gemeinsam. Die technischen Anlagen sind so ausgelegt, dass sie zukünftige Entwicklungen mit einem Minimum an Umbauarbeiten aufgreifen können.

Die klassische Herausforderung einer Optimierung der Bebauungsdichte ist natürlich auch bei einem solchen Projekt zu lösen.



0 1 2 3 4 5 6 7 8 9 10m