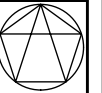


Dipl. Ing. Andreas Blendinger  
Küsterkamp 17  
22041 Hamburg

Fon: 040 28806933  
Fax: 038851 80629  
E-Mail: Blendinger@t-online.de

# HAUS TSERETELI

Ansicht Süd



ANDREAS  
BLENDINGER  
ARCHITEKT

## Haus Tsereteli

Diese „Kaffeemühle“ in Hamburg Lokstedt wurde in den 30-er Jahren des letzten Jahrhunderts als anspruchsvolles Wohnhaus gebaut und diente über lange Zeit einem Juwelier als Wohn- und Arbeitsort.

Ziel der Aufgabe war es, im Erd- und Kellergeschoss ein Büro einzurichten und im OG und DG jeweils abgeschlossene Wohnungen herzustellen. Dies ließ sich nur durch den Anbau eines neuen Treppenhauses auf der Nordseite realisieren das gerade noch in das vorgegebene Baufenster passte. Die Wohnung im OG sollte größer werden und bekam deshalb einen Wintergarten auf der ehemaligen Terrasse. In diesem Zusammenhang wurde auch die Decke der Garage so ertüchtigt, dass sie nun als Erholungsfläche für die Mitarbeiter dienen kann.

Das Haus wurde komplett saniert, nahezu die gesamte Haustechnik erneuert, ebenso das Dach und die Fenster. Der hochwertige alte Eichenparkettboden überstand die Bauarbeiten klaglos. Auch die alten Türen konnten aufgearbeitet und wieder eingesetzt werden.

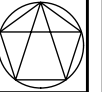


Dipl. Ing. Andreas Blendinger  
Küsterkamp 17  
22041 Hamburg

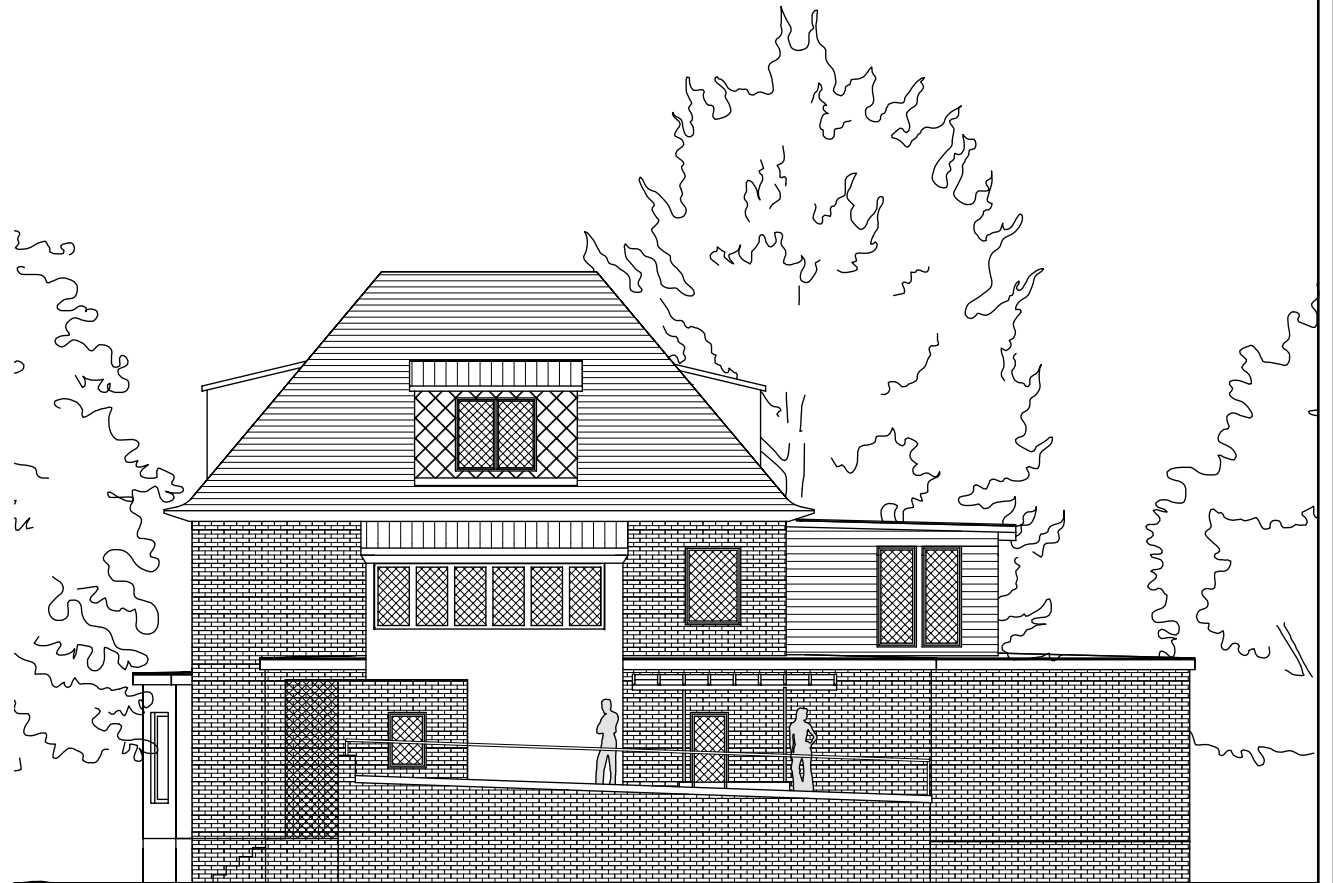
Fon: 040 28806933  
Fax: 038851 80629  
E-Mail: Blendinger@t-online.de

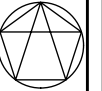
# HAUS TSERETELI

Ansicht Nord



ANDREAS  
BLENDINGER  
ARCHITEKT



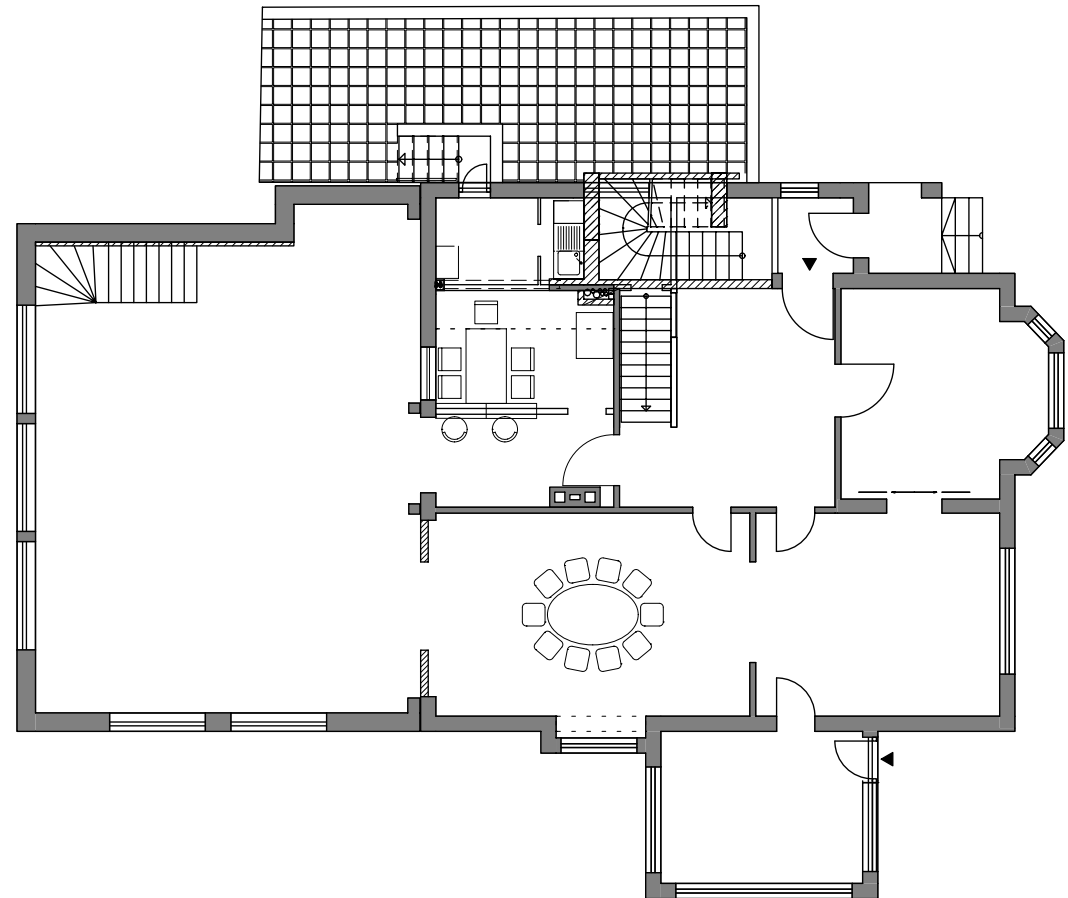


## Haus Tsereteli

Diese „Kaffeemühle“ in Hamburg Lokstedt wurde in den 30- er Jahren des letzten Jahrhunderts als anspruchsvolles Wohnhaus gebaut und diente über lange Zeit einem Juwelier als Wohn- und Arbeitsort.

Ziel der Aufgabe war es, im Erd- und Kellergeschoss ein Büro einzurichten und im OG und DG jeweils abgeschlossene Wohnungen herzustellen. Dies ließ sich nur durch den Anbau eines neuen Treppenhauses auf der Nordseite realisieren das gerade eben noch in das vorgegebene Baufenster passte. In diesem Zusammenhang wurde auch die Decke der Garage so ertüchtigt, dass sie nun als Erholungsfläche für die Mitarbeiter dienen kann.

Das Haus wurde komplett saniert, nahezu die gesamte Haustechnik erneuert, ebenso das Dach und die Fenster. Der hochwertige alte Eichenparkettboden überstand die Bauarbeiten klaglos. Auch die alten Türen konnten aufgearbeitet und wieder eingesetzt werden.

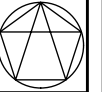


Dipl. Ing. Andreas Blendinger  
Küsterkamp 17  
22041 Hamburg

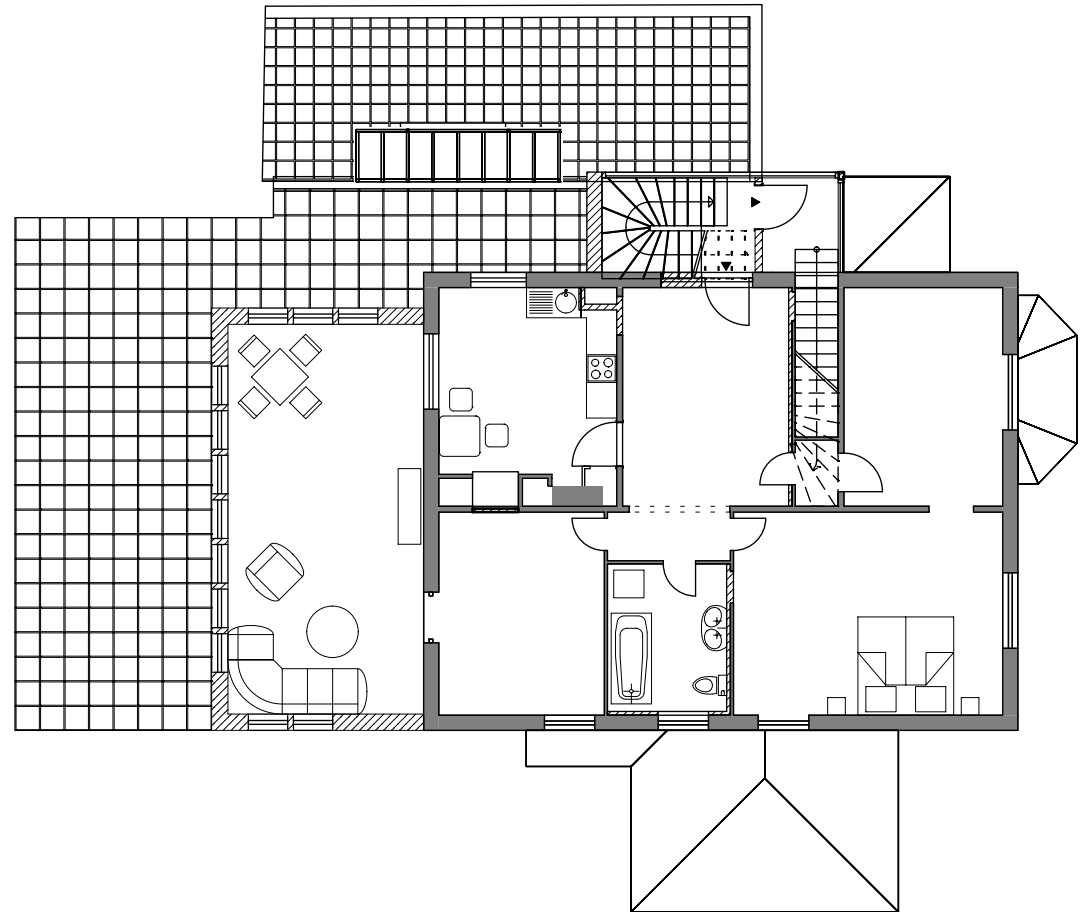
Fon: 040 28806933  
Fax: 038851 80629  
E-Mail: Blendinger@t-online.de

# HAUS TSERETELI

Grundriss OG



ANDREAS  
BLENDINGER  
ARCHITEKT

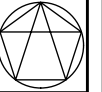


Dipl. Ing. Andreas Blendinger  
Küsterkamp 17  
22041 Hamburg

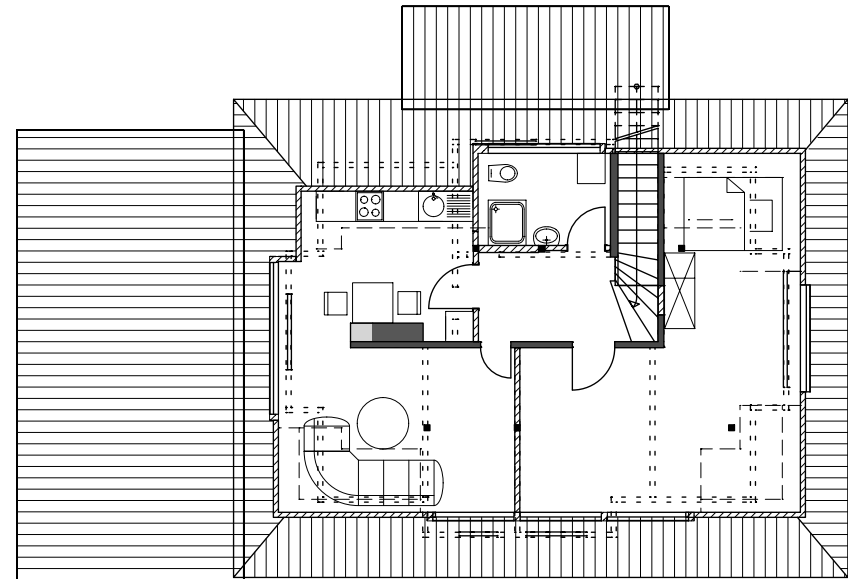
Fon: 040 28806933  
Fax: 038851 80629  
E-Mail: Blendinger@t-online.de

# HAUS TSERETELI

Grundriss DG



ANDREAS  
BLENDINGER  
ARCHITEKT

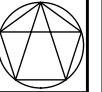


Dipl. Ing. Andreas Blendinger  
Küsterkamp 17  
22041 Hamburg

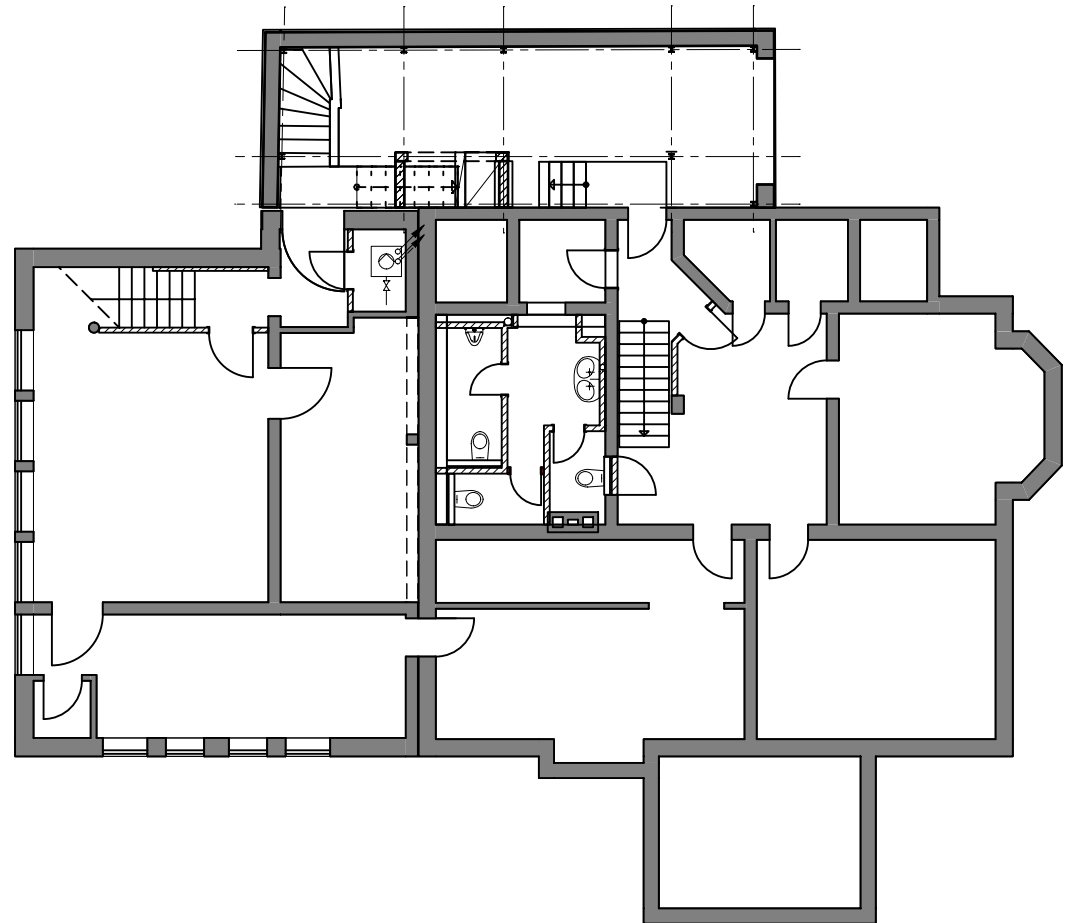
Fon: 040 28806933  
Fax: 038851 80629  
E-Mail: Blendinger@t-online.de

# HAUS TSERETELI

Grundriss KG



ANDREAS  
BLENDINGER  
ARCHITEKT

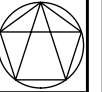


Dipl. Ing. Andreas Blendinger  
Küsterkamp 17  
22041 Hamburg

Fon: 040 28806933  
Fax: 038851 80629  
E-Mail: Blendinger@t-online.de

# HAUS TSERETELI

Schnitt



ANDREAS  
BLENDINGER  
ARCHITEKT

